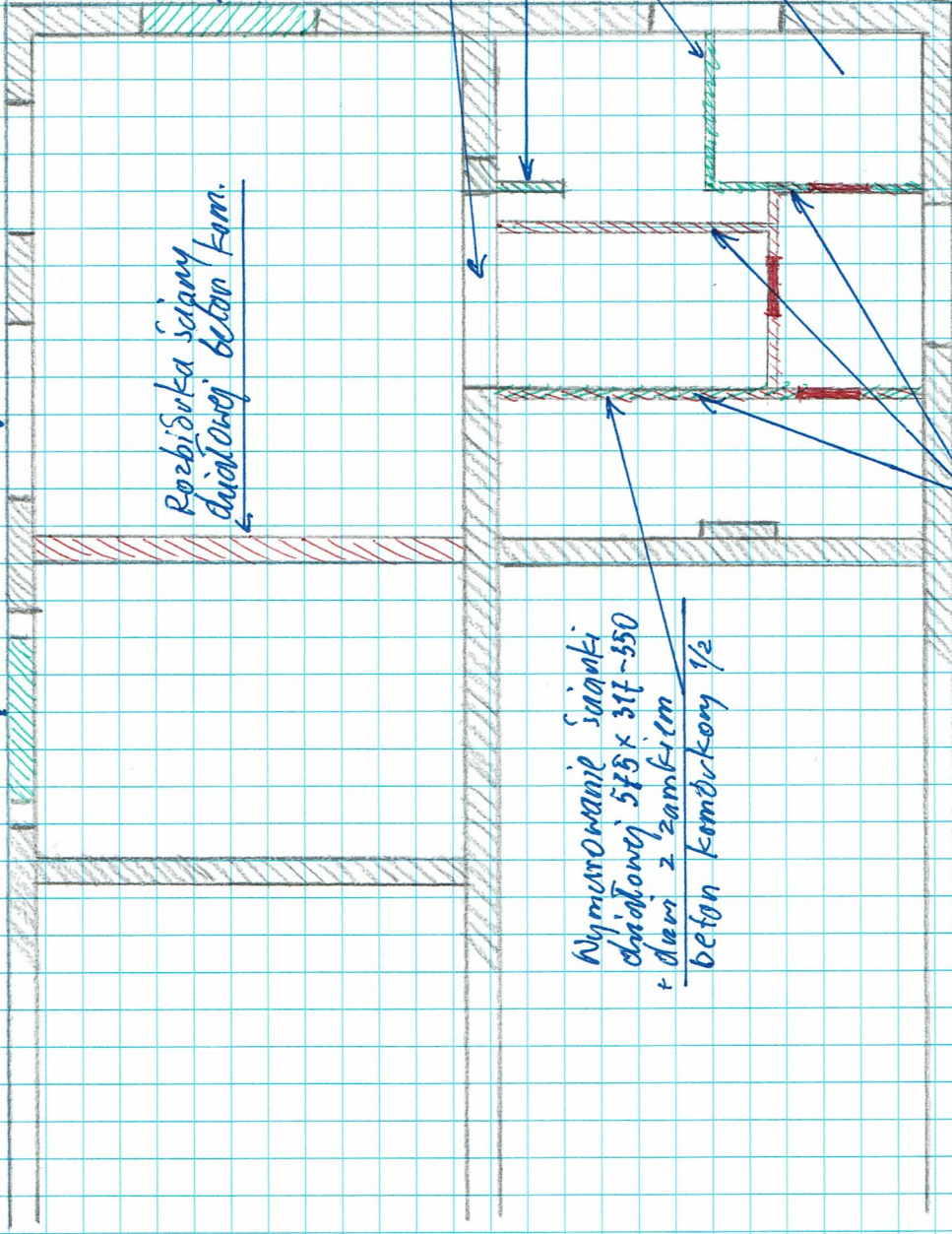


SWIETLICA

Demontaż bramy garażowej 300x250
i
instalowanie okna 230x140

Obrobka okna i instalowanie parapetu Laotrico



Demontaż drzwi
235x235
Montaż drzwi
aluminium ośld. 235x235

Wykopać w ścianie
nośnej otwór 500x260
250

Ścianka działowa 350x100
Wykonanie ścianki
działowej 575x317-330
+ drzwi 200x100 + drzwi 100

Bardzo ważny
z ubiorką

Wykonanie ścianki
działowej 575x317-330
+ drzwi z zamkiem 1/2
beton komórkowy 1/2

Rozbierka ścianek
z kostkami obramowania
i płytą boazerii