

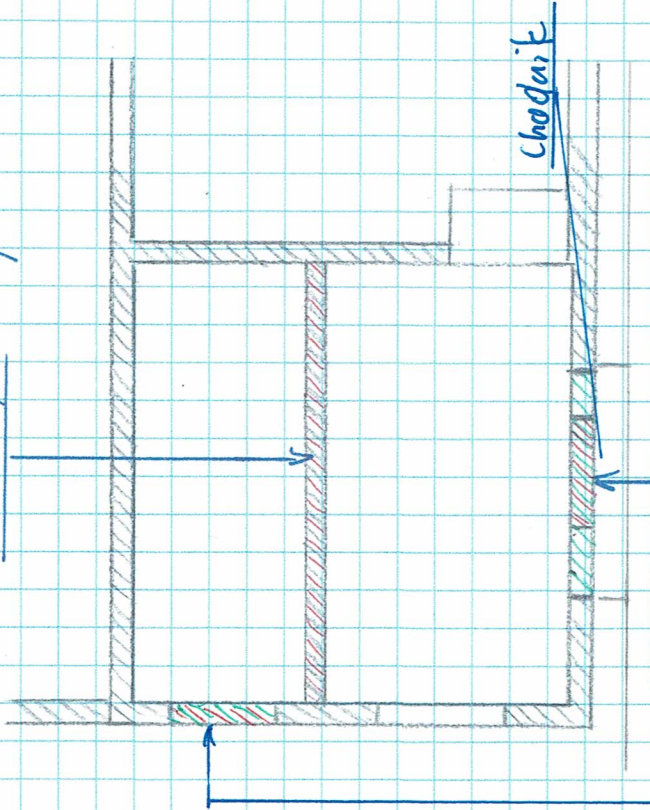
# PRZEBUDOWA HYDROFORNI NA GARAZ

## OPIS ROBÓT

1. Rozbiórka ściany działowej o wym. 565 x 330
2. Demontaż drzwi metalowych 150 x 205  
- powiększenie otworu do rozmiaru bramy garażowej 300 x 250  
- wykonanie nadproża do w/w otwora
3. Montaż bramy garażowej 300 x 250 segmentowa Hermann z demontażem
4. Wykonanie wypełnienia wywnięzłej pow. 565 x 323
5. Wykonanie posadzi pow. 565 x 233
6. Demontaż drzwi metalowych wym. 150 x 210
7. Montaż nowych drzwi wym. j.w.
8. Wywnięzienie powierzchni sufitu i sufita  
- powierzchni sufitu - 77 m<sup>2</sup> (z otworami)  
- powierzchni sufitu - 33 m<sup>2</sup>
9. Malowanie farbami wodoodpornymi n.a pow.
10. Pocięcie podłogi do wysokości dla bramy garażowej o szer. 300. Szerokość chodnika 130.

Materiały z rozbiórki wykonawca utylizuje we własnym zakresie

Rozbiórka ściany działowej 565 x 333



Demontaż drzwi metalowych 150 x 205  
Montaż bramy garażowej 300 x 250

Demontaż nowych drzwi metalowych 150 x 210  
Montaż nowych o wym. j.w.